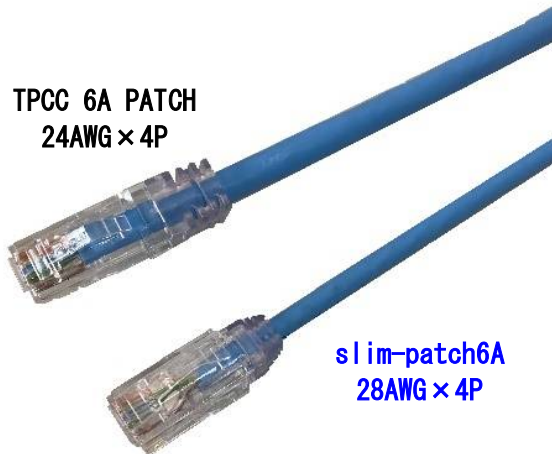


オープンメンテッドカテゴリ6 (Cat.6A) UTP パッチコード

# slim-patch6A

 TPCC 6A PATCH  
24AWG×4P

 slim-patch6A  
28AWG×4P

**●性能**

ANSI/TIA-568.2-D 「Category 6A」

**●特長**

- ・28AWG 軟銅撚線を使用。
- ・Cat.6A チャネル特性を十分に満足した無遮へい (UTP) パッチコード超細径タイプ
- ・エイリアンクロストーク対応
- ・RJ-45 プラグ両端加工品にて販売
- ・環境に優しい鉛フリーPVC 採用 (EM ケーブルも対応可)
- ・最大配線長\*: TPCC 6A 23AWG×4P との接続時 93m

**※注意事項**

本ケーブルは 28AWG 細径導体を使用している為、挿入損失について TIA パッチケーブル規格の 1.7 倍以下で管理しており、TPCC 6A 23AWG×4P と接続したチャネル配線長は最大 93m となります。

**●外被色** (その他の色もご要望に応じ対応)

色												
色名	薄青	青	緑	若草	黄	橙	赤	紫	ピンク	白	灰	クロ

**●構造表**

サイズ×対数	仕上外径 (約 mm)	概算質量 (kg/km)	条長 (m)
28AWG×4P	4.4	19	1~10

**●対応アプリケーション**

10BASE-T	100BASE-TX	1000BASE-T	1000BASE-TX	<b>10GBASE-T</b>
----------	------------	------------	-------------	------------------

**●構造**

比較表		
品名	TPCC 6A PATCH 24AWG×4P	slim-patch6A 28AWG×4P
外径	6.8mm	4.4mm
質量	41kg/km	19kg/km

**約2.4mm細径化!**

**断面積比約58%減!**

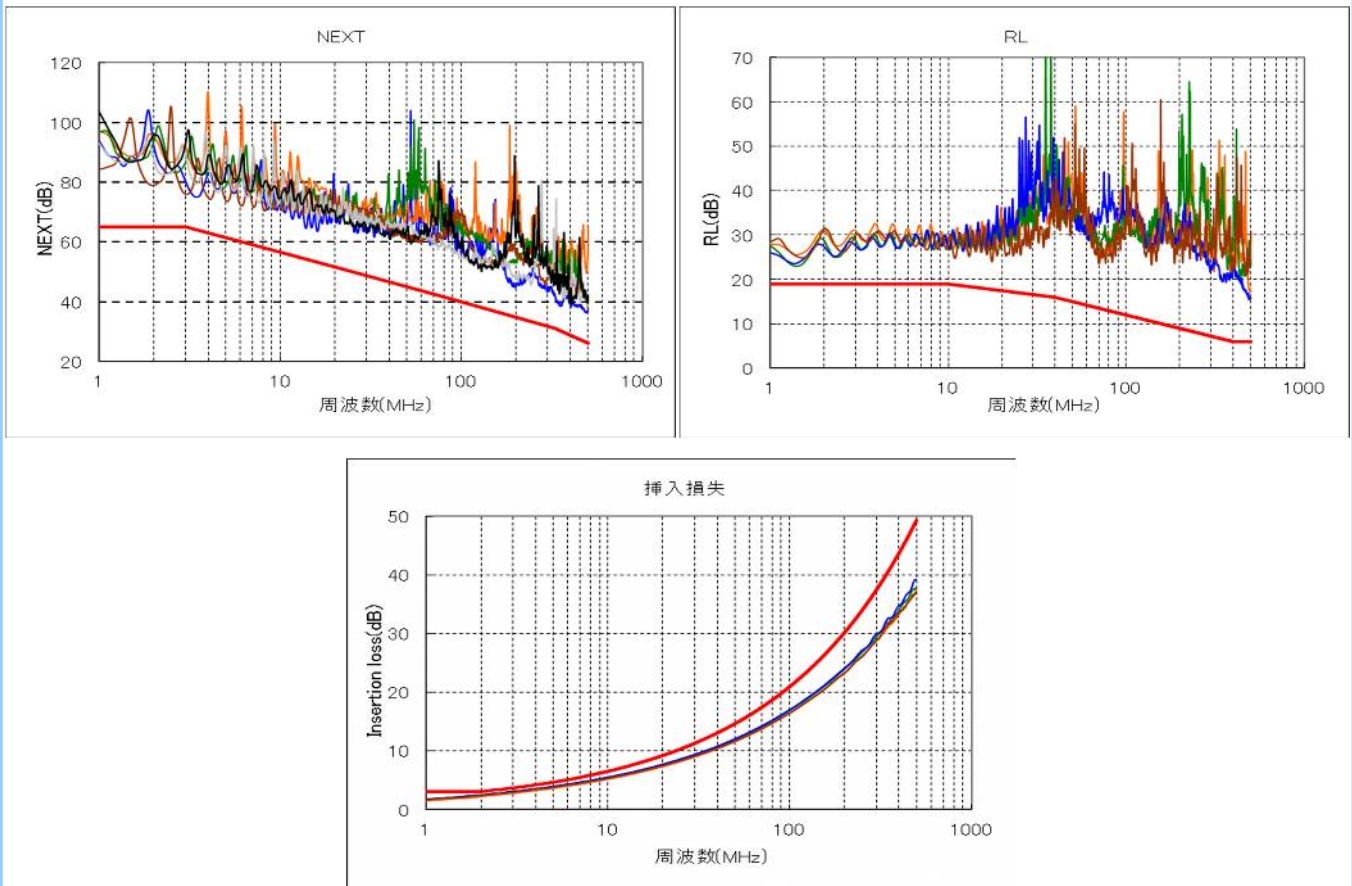
**約22kg/kmの軽量化!**

# 電気特性

## ◆試験構成（チャネル試験）



## ◆測定結果（主要特性グラフ）



※測定結果は代表値であり、保証値ではありません。

○このカタログの内容は、2024年10月現在のものです。 ○改良等により仕様変更する場合がありますので、ご了承ください。

 **富士電線** 株式会社  
FUJI ELECTRIC CABLE CO.,LTD.

東京事務所 〒101-0047 東京都千代田区内神田1丁目18番13号(内神田中央ビル2F)  
電話 03(5217)0911(代表) FAX 03(5217)0920  
関西支店 〒530-0044 大阪府北区堂島浜1丁目4番16号(アクア堂島西館6F)  
電話 06(6225)7833(代表) FAX 06(6225)8108  
中部営業所 〒460-0008 名古屋市中区栄2丁目3番1号(名古屋広小路ビルディング7F)  
電話 052(228)1512(代表) FAX 052(228)1517  
福岡営業所 〒810-0004 福岡市中央区渡辺通3丁目6番11号(福岡フコク生命ビル9F)  
電話 092(761)1656(代表) FAX 092(761)1657  
東北営業所 〒983-0852 仙台市宮城野区榴岡4丁目6番1号(東武仙台第1ビル4F)  
電話 022(298)6153(代表) FAX 022(298)6157  
社・伊勢工場 〒259-1146 神奈川県伊勢原市鈴川10番地  
電話 0463(94)3721(代表) FAX 0463(90)1293  
甲府工場 〒400-0205 山梨県南アルプス市野牛島1845番地  
電話 055(285)1211(代表) FAX 055(285)4465  
仙台工場 〒989-1606 宮城県柴田郡柴田町大字船岡字鍋倉1番地  
電話 022(487)6802(代表) FAX 0224(87)6812

<http://www.tokyo-fuji.co.jp/>