

年 月 日

仕様書番号：FKSC-4E

仕 様 書

御 中

JIS C 3501-1993

品 名： 高周波同軸ケーブル

富士電線株式会社
仙台工場 仙台技術課

TOKYO FUJI

高周波同軸ケーブル

本仕様書は、高周波用機器の接続及び内部配線に使用する、ポリエチレンを絶縁体とし、外部導体に軟銅線編組を用い、ビニル被覆した高周波同軸ケーブルについて定めたものである。

但し、ケーブルの使用温度範囲は-15～+60℃までとする。

引用規格：JIS C 3501-1993

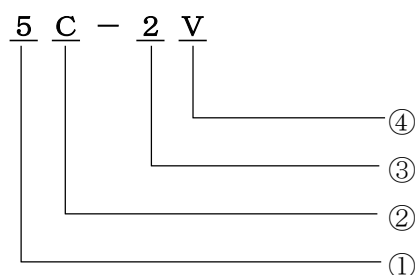
1. 品 種

適用品種を表1に示す。

品 名
3C-2V
5C-2V

<備 考>

(例)



①の数字

外部導体の概略内径を mm 単位で表したもの

②の文字

C：特性インピーダンス 75Ωのもの

③の数字

2：ポリエチレン充実形

④の文字

V：外部導体が一重でビニル外被を施したもの

2. 構造

- 2.1 内部導体 JIS C 3102-1984 に規定された電気用軟銅線を用いる。(表 2 参照)
- 2.2 絶縁体 2.1 項の上に PE(自然色)を表 2 に示す標準厚さで一様に被覆する。
- 2.3 外部導体 2.2 項の上に軟銅線編組を表 2 に示す素線で均一に施す。 密度：約 95%
- 2.4 外 被 2.3 項の上に PVC(黒)を表 2 に示す標準厚さで一様に被覆する。
- 2.5 標 識 ケーブルの適当な位置に製造社名略号等を連続印刷する。
- 2.6 仕上外径 表 2 参照
- 2.7 概算質量 表 2 参照

表 2 構造表

品 名	内部 導体 (本/mm)	絶縁体		外部導体 素線径 (mm)	外 被 標準厚 (mm)	仕上外径 (mm)	概算質量 (kg/km)
		標準厚 (mm)	標準径 (mm)				
3C-2V	1/0.50	1.30	3.1	0.14	0.8	5.4±0.5	43
5C-2V	1/0.80	2.05	4.9	0.14	0.9	7.4±0.5	72

3. 電気特性 (20℃)

品 名	内部導体 導体抵抗 (Ω/km)以下	耐電圧 V/1 分間	絶縁抵抗 (MΩ km)以上	静電容量 at 1kHz (nF/km)	特性インピーダンス at 10MHz (Ω)	標準減衰量 at 10MHz (dB/km)
3C-2V	91.4	AC 1,000	1,000	67±3	75±3	42
5C-2V	35.9	〃	〃	〃	〃	27

最大減衰量は、標準の 115%以下

4. 荷造り ケーブルは、1 条づつをタバ又はドラム巻とし運搬中損傷しないように適当な荷造りを施す。

5. 完成品検査

- (1)外観 (2)構造 (3)導通 (4)3 項の電気特性