

# 「溝」により作業性の向上に貢献

■ 端末処理性改善/軽量化/可とう性&グリップ性UP

2024年10月～ 撚線サイズ-2心追加

-ハイエンド消防用ケーブルシリーズ-

## 平型溝付 低圧耐火ケーブル EM-SH-C®(FV)

消防庁告示第10号「耐火電線の基準」認定品  
JCS 4506 : 2018 「低圧耐火ケーブル」認定品

— シース上に溝を設けることによりケーブル施工性向上を実現 —

記号 : FP-C

定格電圧 : 600V

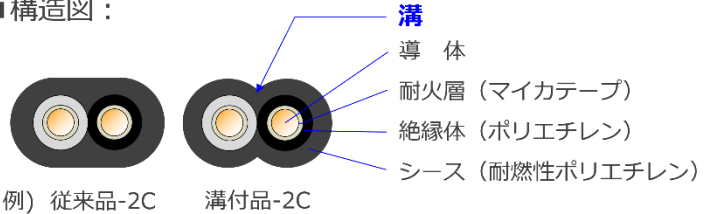


### ■ 特徴 :

- ・溝に沿ってカッター・電工ナイフの刃を入れることで内部絶縁体を傷付けずに端末処理可能。
- ・溝付化により製品重量軽量化, 可とう性向上, 良好なグリップ性を実現。
- ・現行告示/規格へ対応。従来品と変わらず使用可能。

特許取得済 (特許第6092282号)

### ■ 構造図 :



ケーブル標識 : トウロクニンテイキカン JCT [ニンテイ] FP-C <PS>E TOKYO FUJI TAINEN  
(例) EM-SH-C 製造年(西暦) クリーン&グリーン

### 耐火特性・適用規格

項目	低圧耐火ケーブル「EM-SH-C(FV)」(記号:FP-C)
適用告示・規格	消防庁告示第10号「耐火電線の基準」 JCS 4506 : 2018 低圧耐火ケーブル
耐火特性	加熱時間 30min
	到達温度 840℃
	絶縁耐力 加熱前: 1,500V/min 加熱中: 600V/30min 加熱後: 1,500V/min
	絶縁抵抗 加熱前: 50MΩ以上 30分時: 0.4MΩ以上
燃焼性 150mm以下	

■ 耐火特性・適用規格は従来品から変更はございません。

### 製品ラインナップ

サイズ	2C	3C
1.2mm	○	今後切替予定
1.6mm	○	
2.0mm	○	
2mm <sup>φ</sup>	○	
3.5mm <sup>φ</sup>	○	
5.5mm <sup>φ</sup>	○	
8mm <sup>φ</sup>	○	

- 「○」につきましては2024年4月より、従来品から溝付品へ切替済みです。
- 「○」につきましては2024年10月より、従来品から溝付品へ切替となります。

## 端末処理作業性の比較

### 従来品

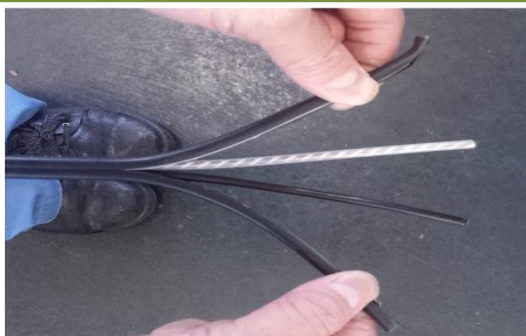


刃を入れる箇所が分かりにくく、絶縁体に傷を付けてしまうと絶縁不良の原因に

### 溝付品



溝が刃を入れるガイドとなり、絶縁体へ傷を付けずに端末処理が可能



溝部分は僅かな切込みでもシースを剥げる

ストリッパを用いた端末処理にも引き続き対応

■溝付品は従来品よりもカッターや電工ナイフを用いての端末処理作業性に優れ、内部絶縁体を傷付けることなく端末処理の省力化が可能です。またストリッパによる端末処理にも対応しています。

「EM-SH-C®」は富士電線の登録商標です。

○このカタログの内容は、2024年10月現在のものです。 ○改良等により仕様変更する場合がありますので、ご了承ください。



東京事務所	〒101-0047 東京都千代田区内神田1丁目18番13号 (内神田中央ビル2階) 電話 (03) 5217-0911 (代表) FAX (03) 5217-0920
関西支店	〒530-0004 大阪市北区堂島浜1丁目4番16号 (アクア堂島西館6階) 電話 (06) 6225-7833 (代表) FAX (06) 6225-8108
中部営業所	〒460-0008 名古屋市中区栄2丁目3番1号 (名古屋小路ビルディング7階) 電話 (052) 228-1512 (代表) FAX (052) 228-1517
福岡営業所	〒810-0004 福岡市中央区渡辺通3丁目6番11号 (福岡フコク生命ビル9階) 電話 (092) 761-1656 (代表) FAX (092) 761-1657
東北営業所	〒983-0852 仙台市宮城野区榴岡4丁目6番1号 (東武仙台第1ビル4階) 電話 (022) 298-6153 (代表) FAX (022) 298-6157
本社・伊勢原工場	〒259-1146 神奈川県伊勢原市鈴川10番地 電話 (0463) 94-3721 (代表) FAX (0463) 90-1293
甲府工場	〒400-0205 山梨県南アルプス市野牛島1845番地 電話 (055) 285-1211 (代表) FAX (055) 285-4465
仙台工場	〒989-1606 宮城県柴田郡柴田町大字船岡字鍋倉1番地 電話 (0224) 87-6802 (代表) FAX (0224) 87-6812

<https://www.tokyo-fuji.co.jp/>